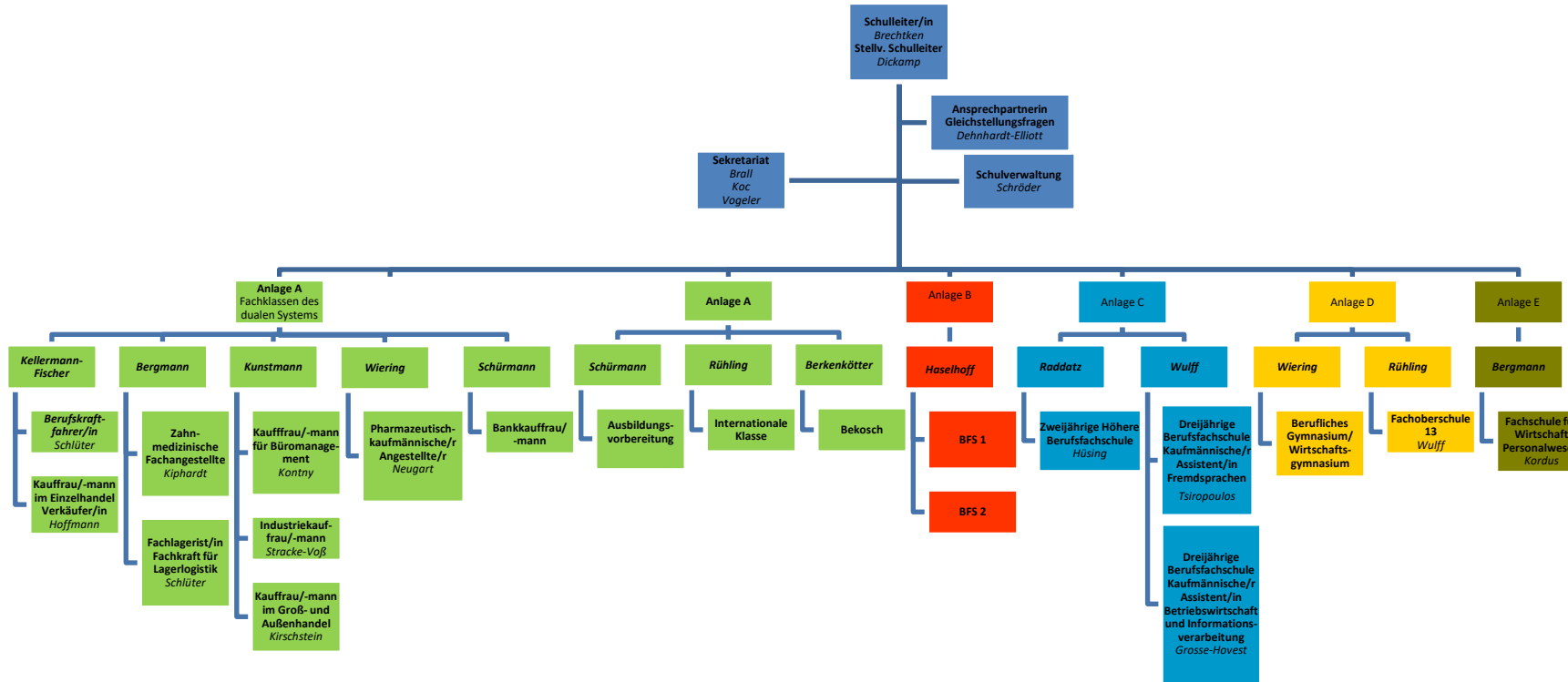


Organigramm des Mulvany Berufskollegs

Stand: Januar 2018



Bildungsgangübergreifende Funktionen

- Auswahl -
- Amthliche Schulstatistik**
Schröder, Töns
- Anspruchspartnerin für Gleichstellungsfragen**
Dehnhardt-Elliott, Rosowski (stellv.)
- Beratungsteam:**
H. Hüsing, Kunstmann, Rosowski, Schurat
- Ausbildungsbörse**
Hübinger, Keimberg
- DEL F**
Kajßmann
- EDV-Führerschein/ECDL**
Kunstmann, Temme/ S. Kordus, Gungör
- EDV-Team**
Brechtken, Berkenkötter, Gungör, Kolbe, Kontny, Schröder, Evaluationsteam
- Fortbildungskoordination/-verwaltung**
Bergmann, S. Kordus
- Gute gesunde Schule**
Wiering, Dülfer, Gerdemann, Reitberger, Rosowski, Wiehe
- Homepage**
Faust, Kräwinkel, Kurlbaum, Rühling, Schröder
- Individuelle Förderung / Zukunftsschulen NRW**
Rajßmann
- Inklusion (Kompetenzteam)**
Haselhoff, Stracke-Voß
- EKI-Team (Europa - Kultur - Integration)**
Europaschule: Kajßmann, Wulff
Kultur: Kleiner, Wulff
- Integration:** Gungör, Walden
- KUR**
Haselhoff, Reitberger, Stracke-Voß
- Lehrerausbildung**
Lehrerpraktikantenbetreuung
Frings, Hoffmann, A.
P. Schmitz
- Lehrrat**
Gerdemann, Heimann, H. Hoffmann, Kiphardt, Kordus,
- Moodle**
Kräwinkel
- Öffentlichkeitsarbeit**
Raddatz
Presse
Raddatz
Qualitätsmanagement
Brechtken
- Schulverwaltungsprogramm (Koordination, Datenschutz)**
Brechtken, Kontny, Schröder
- Sicherheitsbeauftragte allg.**
Jacobsmeier, Schmitz
- SOR-SMC**
Rühling
- Sprachzertifikate**
KMK: Günther, Lütgens, Flohren
Tömer (Türkisch): Günther
- Studien- und Berufswahlkoordinatoren**
Hübinger, Keimberg
- Stundenplan**
Reitberger, Temme
- SV-LehrerInnen**
Daut, Stuff, Schewering
- Übergangmanagement**
Raddatz, Frings, Schurat
- Vertretungsplan**
Reitberger, Schröder
- WinSchool-Team**
Hemzing, A. Hoffmann, Kiphardt, Kontny, Stein, Temme
- Zusatzqualifikationen**
Kunstmann

Anlage A

Fachklassen des dualen Systems der Berufsausbildung, Ausbildungsvorbereitung

Anlage B

Bildungsgänge, die zu einem Berufsabschluss nach Landesrecht und zum mittleren Schulabschluss (Fachoberschulreife) oder zu beruflicher Grundbildung und zum mittleren Schulabschluss (FOR) führen.

Anlage C

Bildungsgänge, die zu einem Berufsabschluss nach Landesrecht und zur Fachhochschulreife oder zu beruflichen Kenntnissen und zur Fachhochschulreife führen.

Anlage D

Bildungsgänge, die zu einem Berufsabschluss nach Landesrecht und zur allgemeinen Hochschulreife oder zu beruflichen Kenntnissen und zur allgemeinen Hochschulreife führen.

Anlage E

Bildungsgänge der Fachschule