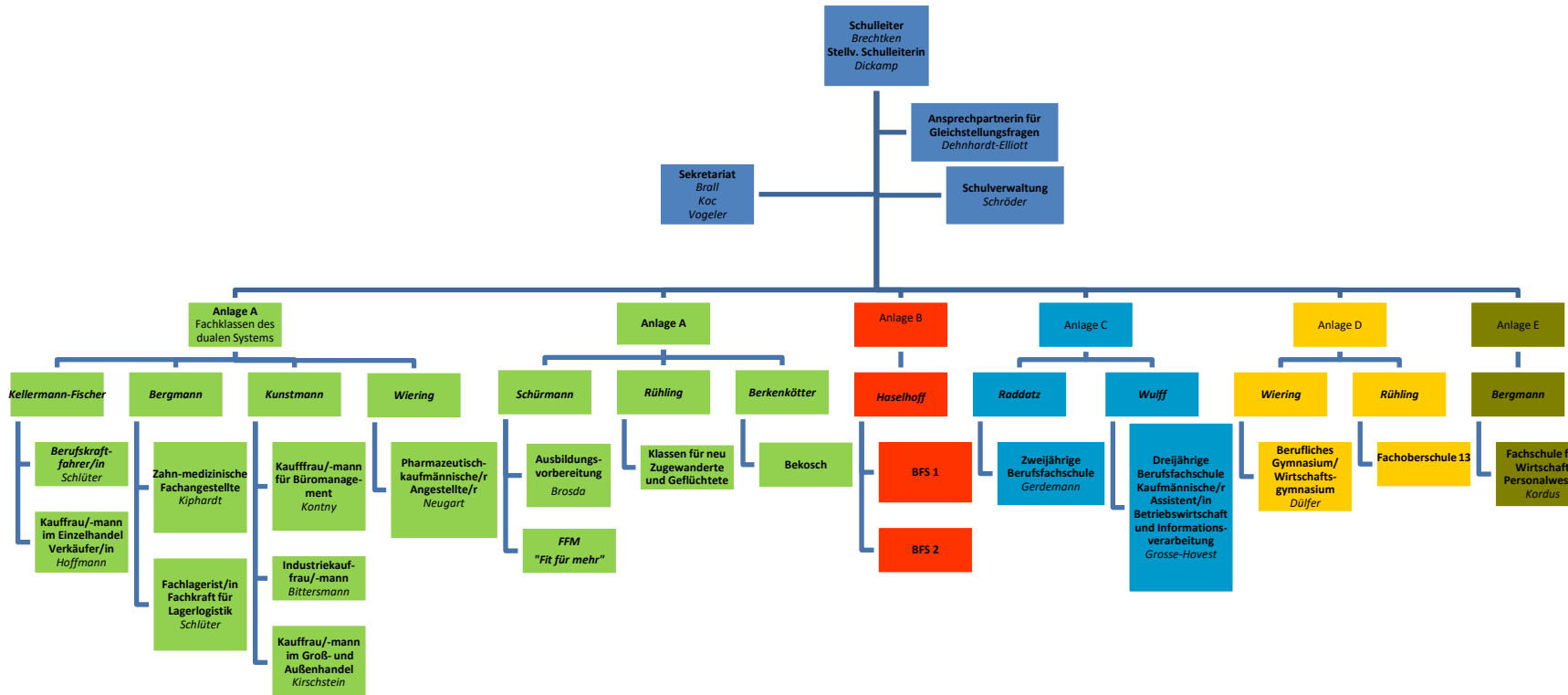


Organigramm des Mulvany Berufskollegs

Stand: Januar 2019



Bildungsgangübergreifende Funktionen

- Auswahl -

Amthliche Schulstatistik
Rathausen, Schröder, Töns

Anspruchspartnerin für Gleichstellungsfragen
Dehnhardt-Elliott, Rosowski (stellv.)

Beratungsteam:
H. Hüsing, Kunstmann, Rosowski, Schurat

Ausbildungsbörse
Hübinger, Keimberg

DEL F
Kajßmann

EDV-Führerschein/ECDL
Kunstmann, Temme/ S. Kordus, Gungör

EDV-Team
Brechtken, Berkenkötter, Gungör,, Kontny, Schröder, Schwerner

Evaluationsteam
Kellermann-Fischer, Kleiner, Wagner

Fortbildungskoordination/-verwaltung
Kellermann-Fischer, S. Kordus

Gute gesunde Schule
Wiering, Düfjer, Gerdemann, Reitberger, Rosowski, Wiehe

Homepage
Faust, Kräwinkel, Kurlbaum, Rühling, Schröder

Individuelle Förderung / Zukunftsschulen NRW
Dickamp

Inklusion (Kompetenzteam)
Haselhoff, Stracke-Voß

EKI-Team (Europa - Kultur - Integration)
Europaschule: Kajßmann, Wulff
Kultur: Kleiner, Wulff
Integration: Gungör, Rademacher

KUR
Haselhoff, Rathausen, Stracke-Voß

Lehrerausbildung
(Praxissemester/Referendariat/Ausbildungsbeauftragte)
Frings, Hoffmann, A.

Lehrerpraktikantenbetreuung
P. Schmitz

Lehrerrat
Gerdemann, Heimann, H. Hoffmann, Kiphardt, Kordus A.,

Moodle
Kräwinkel

Öffentlichkeitsarbeit
Brechtken

Presse
Brechtken

Qualitätsmanagement
Kellermann-Fischer

Schulwaltungsprogramm (Koordination, Datenschutz)
Brechtken, Kontny, Schröder

Sicherheitsbeauftragte allg.
Jacobsmeier, Schmitz

Sprachzertifikate
KMK: Günther, Lütgens, Flohren

Studien- und Berufswahlkoordinatoren
Hübinger, Keimberg

Stundenplan
Rathausen, Temme

SV-LehrerInnen
Daut, Stuff, Schwering

Übergangsmangement
Raddatz, Frings, Schurat

Vertretungsplan
Rathausen, Schröder

WinSchool-Team
Hemsing, A. Hoffmann, Kiphardt, Kontny, Stein, Temme

Zusatzqualifikationen
Kunstmann

Anlage A

Fachklassen des dualen Systems der Berufsausbildung, Ausbildungsvorbereitung

Anlage B

Bildungsgänge, die zu einem Berufsabschluss nach Landesrecht und zum mittleren Schulabschluss (Fachoberschulreife) oder zu beruflicher Grundbildung und zum mittleren Schulabschluss (FOR) führen.

Anlage C

Bildungsgänge, die zu einem Berufsabschluss nach Landesrecht und zur Fachhochschulreife oder zu beruflichen Kenntnissen und zur Fachhochschulreife führen.

Anlage D

Bildungsgänge, die zu einem Berufsabschluss nach Landesrecht und zur allgemeinen Hochschulreife oder zu beruflichen Kenntnissen und zur allgemeinen Hochschulreife führen.

Anlage E

Bildungsgänge der Fachschule