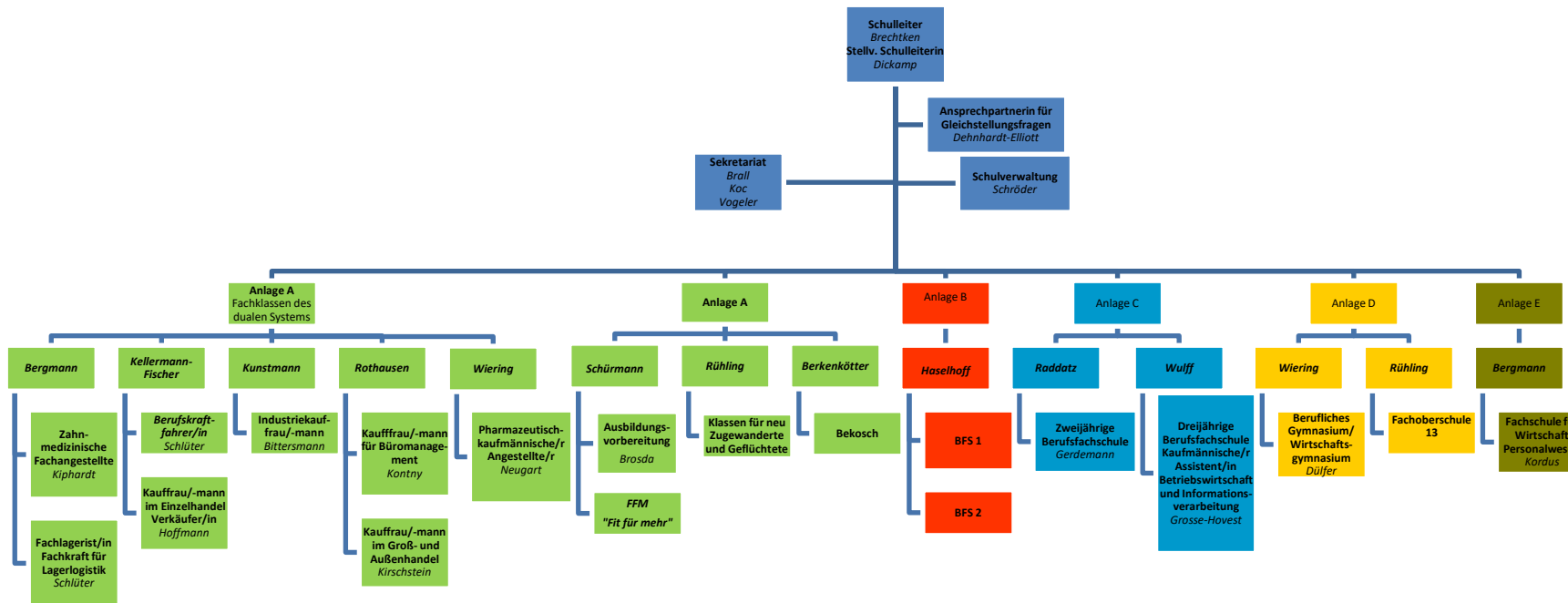


Organigramm des Mulvany Berufskollegs

Stand: Mai 2019



Bildungsgangübergreifende Funktionen

- Auswahl -
- Amtliche Schulstatistik**
Rothausen, Schröder, Töns
- Ansprechpartnerin für Gleichstellungsfragen**
Dehnhardt-Elliott, Rosowski (stellv.)
- Beratungsteam:**
H. Hüsing, Kunstmann, Rosowski, Schurat
- Ausbildungsbörse**
Hübinger, Keimberg
- DEL F**
Kajßmann
- EDV-Führerschein/ECDL**
Kunstmann, Temme/ S. Kordus, Güngör
- EDV-Team**
Brechtken, Berkenkötter, Güngör,, Kontny, Schröder, Schwerner
- Evaluationsteam**
Kellermann-Fischer, Kleiner, Wagner
- Fortbildungskoordination/-verwaltung**
Kellermann-Fischer, S. Kordus
- Gute gesunde Schule**
Wiering, Dülfer, Gerdemann, Reitberger, Rosowski, Wiehe
- Homepage**
Faust, Kräwinkel, Kurlbaum, Rühling, Schröder
- Individuelle Förderung / Zukunftsschulen NRW**
Dickamp
- Inklusion (Kompetenzteam)**
Haselhoff, Stracke-Voß
- EKI-Team (Europa - Kultur - Integration)**
Europaschule: Kajßmann, Wulff
Kultur: Kleiner, Wulff
Integration: Güngör, Rademacher
- KUR**
Haselhoff, Rothausen, Stracke-Voß
- Lehrerausbildung**
(Praxissemester/Referendariat/Ausbildungsbeauftragte)
Frings, Hoffmann, A.
Lehrerpraktikantenbetreuung
P. Schmitz
- Lehrerrat**
Gerdemann, Heimann, H. Hoffmann, Kiphardt, Kordus A.,
- Moodle**
Kräwinkel
- Öffentlichkeitsarbeit**
Brechtken
- Presse**
Brechtken
- Qualitätsmanagement**
Kellermann-Fischer
- Schulverwaltungsprogramm (Koordination, Datenschutz)**
Brechtken, Kontny, Schröder
- Sicherheitsbeauftragte allg.**
Jacobsmeier, Schmitz
- Sprachzertifikate**
KMK: Günther, Lütgens, Flohren
- Studien- und Berufswahlkoordinatoren**
Hübinger, Keimberg
- Stundenplan**
Rothausen, Temme
- SV-LehrerInnen**
Daut, Stuff, Schwering
- Übergangsmangement**
Raddatz, Frings, Schurat
- Vertretungsplan**
Rothausen, Schröder
- WinSchool-Team**
Hemsing, A. Hoffmann, Kiphardt, Kontny, Stein, Temme
- Zusatzqualifikationen**
Kunstmann

Anlage A

Fachklassen des dualen Systems der Berufsausbildung, Ausbildungsvorbereitung

Anlage B

Bildungsgänge, die zu einem Berufsabschluss nach Landesrecht und zum mittleren Schulabschluss (Fachoberschulreife) oder zu beruflicher Grundbildung und zum mittleren Schulabschluss (FOR) führen.

Anlage C

Bildungsgänge, die zu einem Berufsabschluss nach Landesrecht und zur Fachhochschulreife oder zu beruflichen Kenntnissen und zur Fachhochschulreife führen.

Anlage D

Bildungsgänge, die zu einem Berufsabschluss nach Landesrecht und zur allgemeinen Hochschulreife oder zu beruflichen Kenntnissen und zur allgemeinen Hochschulreife führen.

Anlage E

Bildungsgänge der Fachschule