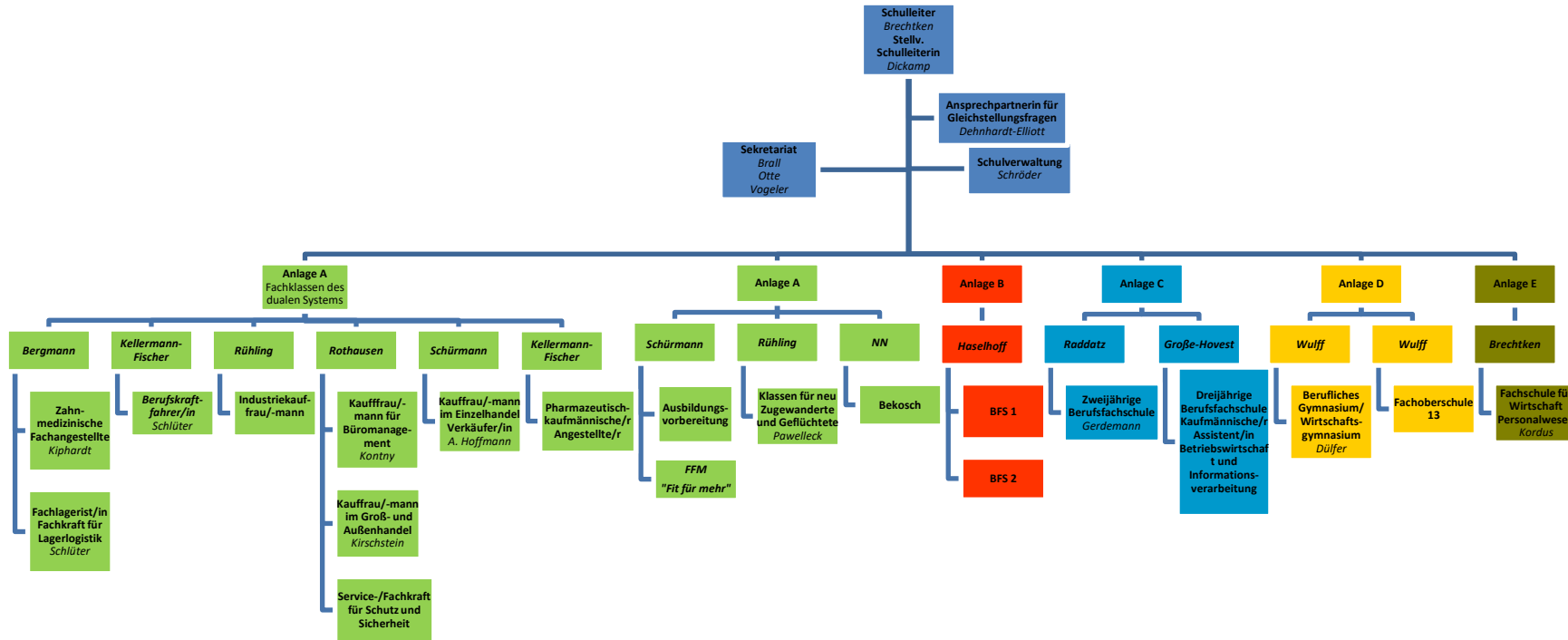


Organigramm des Mulvany Berufskollegs

Stand: Oktober 2022



Bildungsgangübergreifende Funktionen

- Auswahl -

Ämtliche Schulstatistik
Rathausen, Schröder, Töns

Anspruchspartnerin für Gleichstellungsfragen
Dehnhardt-Elliott, Rosowski (stellv.)

Beratungsteam:
H. Hüsing, Raddatz, Rosowski, Schurat, Ünlü

Ausbildungsbörse
Ebenhardt, Keimberg, Kögst,
DOLF
Kajßmann

EDV-Führerschein/ECDL
Temme/ S. Kordus, Güngör

EDV-Team
Brechtken, Duda, Güngör, Kontny, Schröder, Schwermer

Evaluationsteam
Kleiner, Wagner, Pffegfelde

Fortbildungskoordination/-verwaltung
Schulleitung und Abteilungsleitung, van Treek

Gute gesunde Schule
Dülfer, Gerdemann, Kellermann-Fischer, Rathausen, Rosowski,
Homepage
Faust, Kurlbaum, Schröder

Individuelle Förderung / Zukunftsschulen NRW
Hemsing, Kaltegärtner

Inklusion (Kompetenzteam)
Haselhoff, Stracke-Voß

EKI-Team (Europa - Kultur - Integration)
Europaschule: Kajßmann, Wulff
Kultur: J. Hüsing, Kaltegärtner, Kleiner, Yilmaz, Wulff
Integration: Güngör, Rademacher, Yilmaz

KUR
Haselhoff, Rathausen, Stracke-Voß

Lehrerbildung
(Praxissemester/Referendariat/Ausbildungsbeauftragte)
Frings, A. Hoffmann, Schürmann J.

Lehrerpraktikantenbetreuung
P. Schmitz

Lehrerrat
Hüsing H., Kaltegärtner, Müller, Schurat

Moodle
Kräwinkel, Stracke-Voss

Öffentlichkeitsarbeit (PR-Team)
Faust, Kurlbaum, Meyer, Radicke, Schröder

Presse
Brechtken, Kurlbaum

Qualitätsmanagement
Schulleitung und Abteilungsleitung

Schulverwaltungsprogramm (Koordination, Datenschutz)
Duda, Kontny, Schröder, Schwermer

Sicherheitsbeauftragte allg.
Jacobsmeier, Kögst

Sprachzertifikate
KMK: Günther, Lütgens-Pierburg, Flohren

Studien- und Berufswahlkoordinatoren
Keimberg, Kögst

Stundenplan
Rathausen, Temme

SV-LehrerInnen
Daut, Gerdemann, Meyer

Übergangsmangement
Burgers, Ebenhardt, Frings, Meyer, Raddatz

Vertretungsplan
Rathausen, Schröder, Schwermer

WinSchool-Team
Hemsing, A. Hoffmann, Kiphardt, Kontny, Kortengraber, Stein,
Temme

Zusatzqualifikationen
Faust, Rühling

Anlage A

Fachklassen des dualen Systems der Berufsausbildung, Ausbildungsvorbereitung

Anlage B

Bildungsgänge, die zu einem Berufsabschluss nach Landesrecht und zum mittleren Schulabschluss (Fachoberschulreife) oder zu beruflicher Grundbildung und zum mittleren Schulabschluss (FOR) führen.

Anlage C

Bildungsgänge, die zu einem Berufsabschluss nach Landesrecht und zur Fachhochschulreife oder zu beruflichen Kenntnissen und zur Fachhochschulreife führen.

Anlage D

Bildungsgänge, die zu einem Berufsabschluss nach Landesrecht und zur allgemeinen Hochschulreife oder zu beruflichen Kenntnissen und zur allgemeinen Hochschulreife führen.

Anlage E

Bildungsgänge der Fachschule