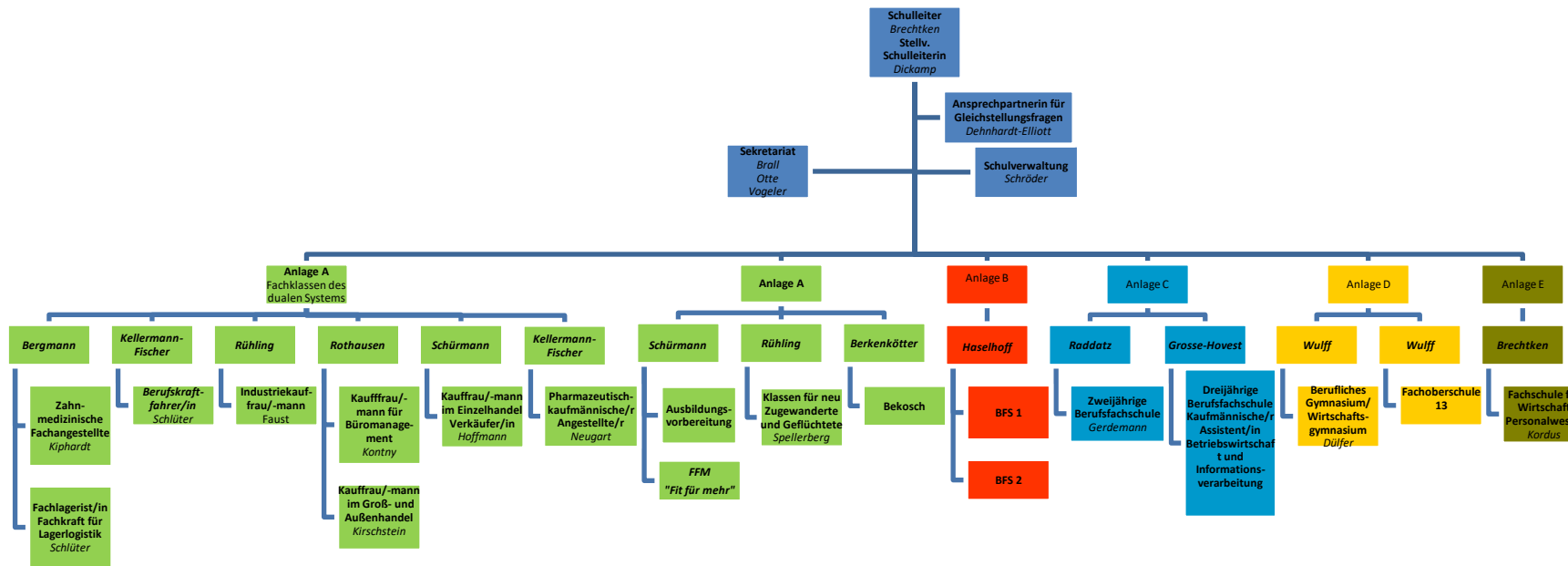


# Organigramm des Mulvany Berufskollegs

Stand: Januar 2022



## Bildungsgangübergreifende Funktionen - Auswahl -

- Amtliche Schulstatistik**  
Rothausen, Schröder, Töns
- Ansprechpartnerin für Gleichstellungsfragen**  
Dehnhardt-Elliott, Rosowski (stellv.)
- Beratungsteam:**  
H. Hüsing, Raddatz, Rosowski, Schurat, Ünlü
- Ausbildungsbörse**  
Hübinger, Keimberg, Ünlü
- DELF**  
Kajßmann
- EDV-Führerschein/ECDL**  
Temme/ S. Kordus, Güngör
- EDV-Team**  
Brechtken, Berkenkötter, Duda, Güngör, Kontny, Schröder, Schwermer
- Evaluationsteam**  
Kleiner, Wagner, Pfegefeld
- Fortbildungskoordination/-verwaltung**  
Schulleitung und Abteilungsleitung, van Treek
- Gute gesunde Schule**  
Dülfer, Gerdemann, Kellermann-Fischer, Rothausen, Rosowski,
- Homepage**  
Faust, Kräwinkel, Kurlbaum, Schröder
- Individuelle Förderung / Zukunftsschulen NRW**  
Hemsing, Kaltegärtner
- Inklusion (Kompetenzteam)**  
Haselhoff, Stracke-Voß
- EKI-Team (Europa - Kultur - Integration)**  
Europaschule: Kajßmann, Wulff  
Kultur: J.Hüsing, Kaltegärtner, Kleiner, Yılmaz, Wulff  
Integration: Güngör, Rademacher, Yılmaz
- KUR**  
Haselhoff, Rothausen, Stracke-Voß
- Lehrerausbildung**  
(Praxissemester/Referendariat/Ausbildungsbeauftragte)  
Frings, A. Hoffmann, Schürmann J.
- Lehrerpraktikantenbetreuung**  
P. Schmitz
- Lehrerrat**  
H. Hoffmann, Hüsing H., Kaltegärtner, Müller, Schurat
- Moodle**  
Kräwinkel, Stracke-Voss
- Öffentlichkeitsarbeit**  
Brechtken, Daut
- Presse**  
Brechtken, Daut
- Qualitätsmanagement**  
Schulleitung und Abteilungsleitung
- Schulverwaltungsprogramm (Koordination, Datenschutz)**  
Brechtken, Kontny, Schröder, Schwermer
- Sicherheitsbeauftragte allg.**  
Jacobsmeyer, Schmitz
- Sprachzertifikate**  
KMK: Günther, Lütgens-Pierburg, Flohren
- Studien- und Berufswahlkoordinatoren**  
Hübinger, Keimberg, Ünlü
- Stundenplan**  
Rothausen, Temme
- SV-LehrerInnen**  
Daut, Gerdemann, Schwermer
- Übergangsmanagement**  
Burgers, Frings, Meyer, Raddatz
- Vertretungsplan**  
Rothausen, Schröder, Schwermer
- WinSchool-Team**  
Hemsing, A. Hoffmann, Kiphardt, Kontny, Stein, Temme
- Zusatzqualifikationen**  
Faust, Rühling

**Anlage A**  
Fachklassen des dualen Systems der Berufsausbildung, Ausbildungsvorbereitung

**Anlage B**  
Bildungsgänge, die zu einem Berufsabschluss nach Landesrecht und zum mittleren Schulabschluss (Fachoberschulreife) oder zu beruflicher Grundbildung und zum mittleren Schulabschluss (FOR) führen.

**Anlage C**  
Bildungsgänge, die zu einem Berufsabschluss nach Landesrecht und zur Fachhochschulreife oder zu beruflichen Kenntnissen und zur Fachhochschulreife führen.

**Anlage D**  
Bildungsgänge, die zu einem Berufsabschluss nach Landesrecht und zur allgemeinen Hochschulreife oder zu beruflichen Kenntnissen und zur allgemeinen Hochschulreife führen.

**Anlage E**  
Bildungsgänge der Fachschule