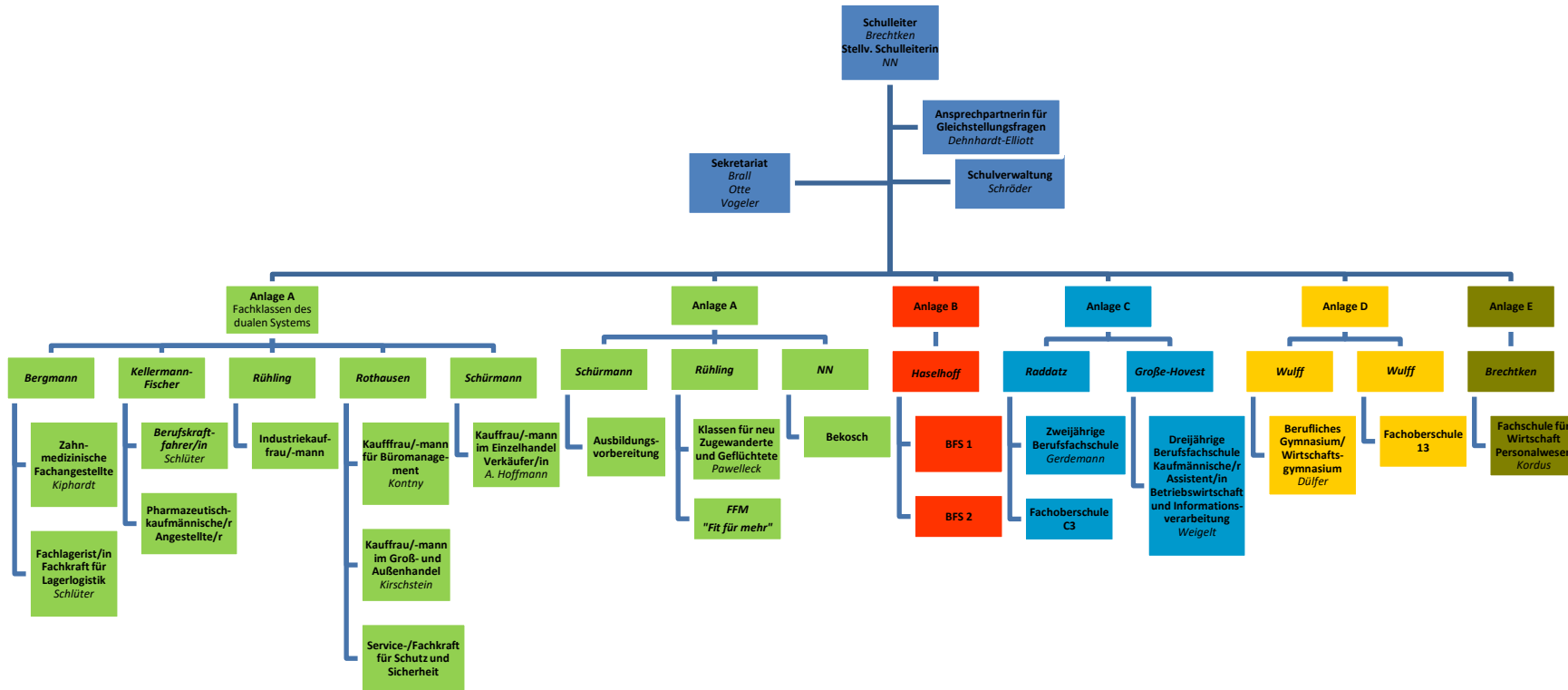


Organigramm des Mulvany Berufskollegs

Stand: Oktober 2023



Bildungsgangübergreifende Funktionen

- Auswahl -

Amtliche Schulstatistik
Rathausen, Schröder, Töns

Ansprechpartnerin für Gleichstellungsfragen
Dehnhardt-Elliott, Rosowski (stellv.)

Beratungsteam:
H. Hüsing, Raddatz, Rosowski, Schurat, Ünlü

Ausbildungsbörse
Ebenhardt, Keimberg, Kögst,
DEL F
Kößmann

EDV-Führerschein/ECDL
Temme/ S. Kordus, Gungör

EDV-Team
Brechtken, Duda, Gungör, Kontny, Schröder, Schwermer

Evaluationsteam
Kleiner, Wagner, Pffegedel

Fortbildungskoordination/-verwaltung
Schulleitung und Abteilungsleitung, van Treek

Gute gesunde Schule
Dülfer, Gerdemann, Heider, Kellermann-Fischer, Numanovik,
Rosowski,

Homepage
Faust, Kurlbaum,

Individuelle Förderung / Zukunftsschulen NRW
Hemsing, Kaltegärtner

Inklusion (Kompetenzteam)
Haselhoff, Stracke-Voß

EKI-Team (Europa - Kultur - Integration)
Europaschule: Kößmann, Wulff
Kultur: J.Hüsing, Kaltegärtner, Kleiner, Yilmaz, Wulff
Integration: Gungör, Rademacher, Yilmaz

Erasmus-Team
Burgers, Korttengraber, Kößmann, Wulff

KUR
Haselhoff, Rathausen, Stracke-Voß

Lehrerausbildung (Praxissemester/Referendariat/Ausbildungsbeauftragte)
Frings, A. Hoffmann, Schürmann J.

Lehrerpraktikantenbetreuung
P. Schmitz

Lehrerrat
Burgers, Hüsing H., Kaltegärtner, Müller, Schurat

Moodle
Kräwinkel, Stracke-Voss

Öffentlichkeitsarbeit (PR-Team)
Faust, Kurlbaum, Schröder

Presse
Brechtken, Kurlbaum

Qualitätsmanagement
Schulleitung und Abteilungsleitung

Schulverwaltungsprogramm (Koordination, Datenschutz)
Duda, Kontny, Schröder, Schwermer

Sicherheitsbeauftragte allg.
Jacobsmeier, Kögst

Sprachzertifikate
KMK: Günther, Lütgens-Pierburg, Flohren

Studien- und Berufswahlkoordinatoren
Ebenhardt, Kögst, Raddatz

Stundenplan
Rathausen, Temme

SV-LehrerInnen
Frings, Gerdemann, Meyer

Übergangsmangement
Burgers, Ebenhardt, Frings, Meyer, Raddatz

Vertretungsplan
Rathausen, Schröder, Schwermer

WinSchool-Team
Hemsing, A. Hoffmann, Kiphardt, Kontny, Korttengraber, Temme

Zusatzqualifikationen
Faust, Rühling

Anlage A

Fachklassen des dualen Systems der Berufsausbildung, Ausbildungsvorbereitung

Anlage B

Bildungsgänge, die zu einem Berufsabschluss nach Landesrecht und zum mittleren Schulabschluss (Fachoberschulreife) oder zu beruflicher Grundbildung und zum mittleren Schulabschluss (FOR) führen.

Anlage C

Bildungsgänge, die zu einem Berufsabschluss nach Landesrecht und zur Fachhochschulreife oder zu beruflichen Kenntnissen und zur Fachhochschulreife führen.

Anlage D

Bildungsgänge, die zu einem Berufsabschluss nach Landesrecht und zur allgemeinen Hochschulreife oder zu beruflichen Kenntnissen und zur allgemeinen Hochschulreife führen.

Anlage E

Bildungsgänge der Fachschule